

Л.А. Боровкова

Царства «западного края» во II-I веках до н.э.

(Восточный Туркестан и Средняя Азия по сведениям из «Ши цзи» и «Хань шу»).

// М.: ИВ РАН, Крафт+, 2001. 368 с. ISBN 5-89282-153-6

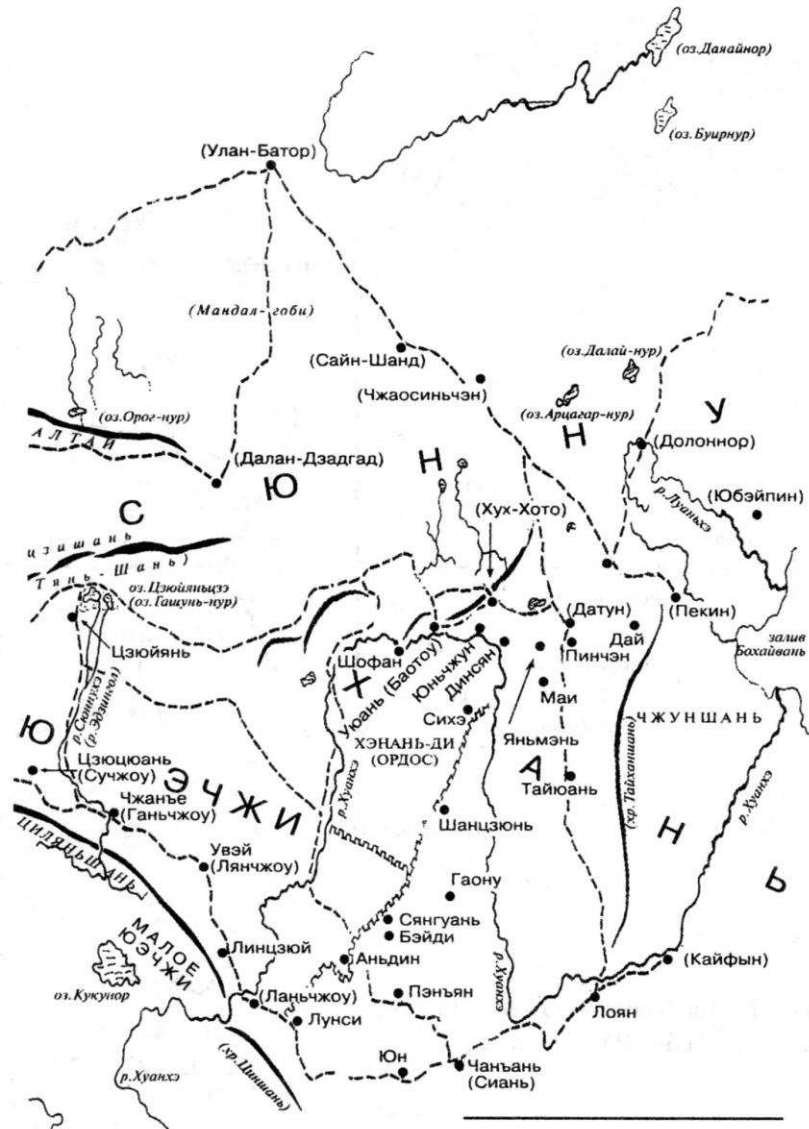
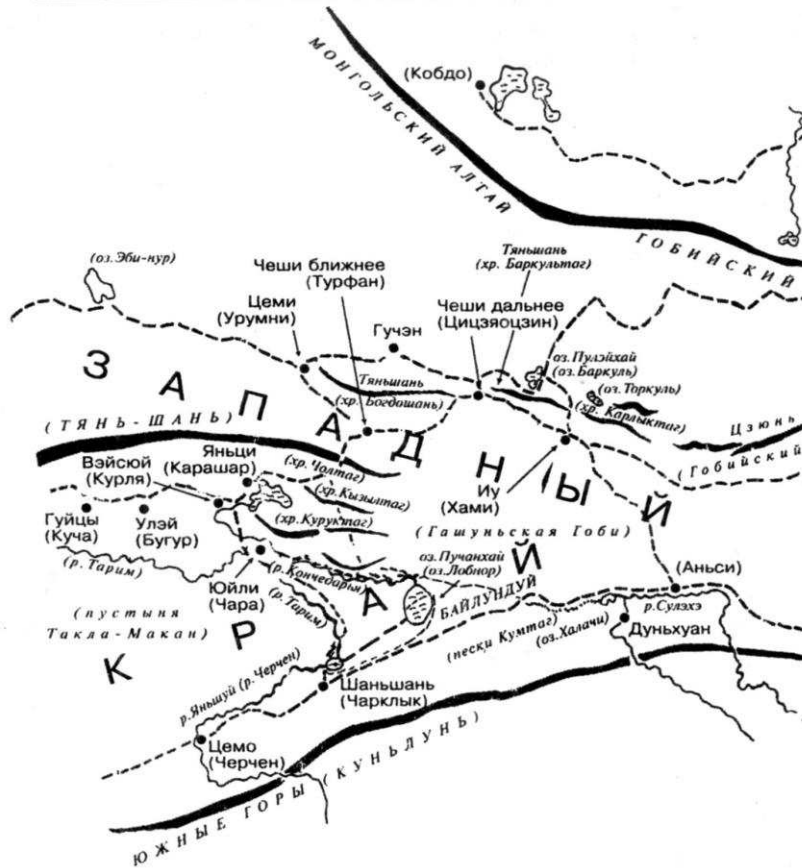


Рис. 1. Хань, Сюнну, Западный край.

© Л. А. Боровкова, 2000
© Институт востоковедения РАН, 2000

© Л. А. Боровкова, 2000
© Институт востоковедения РАН, 2000

Рис. 1. Хань, Сюнну, Западный край.

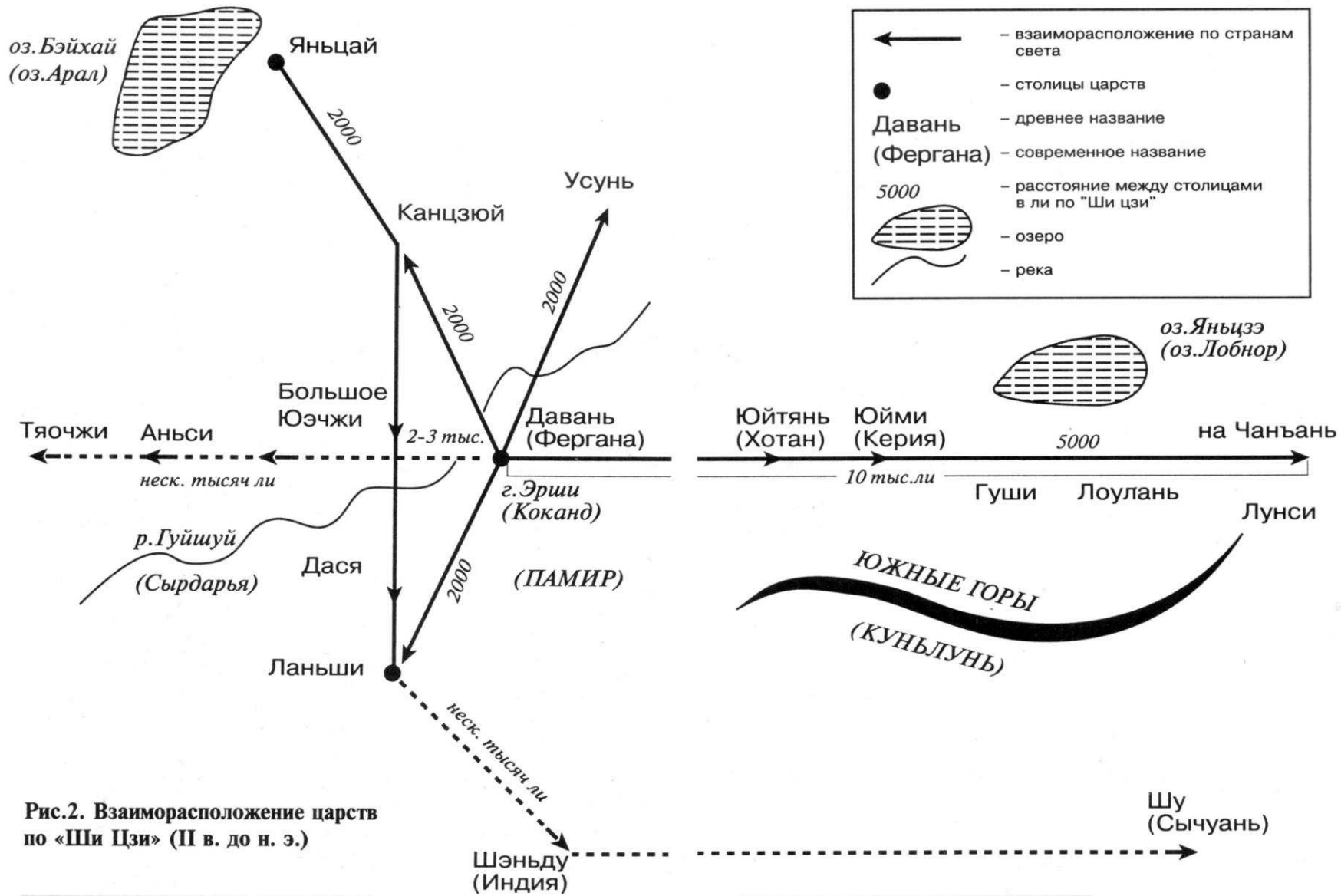


Рис.2. Взаиморасположение царств по «Ши Цзи» (II в. до н. э.)

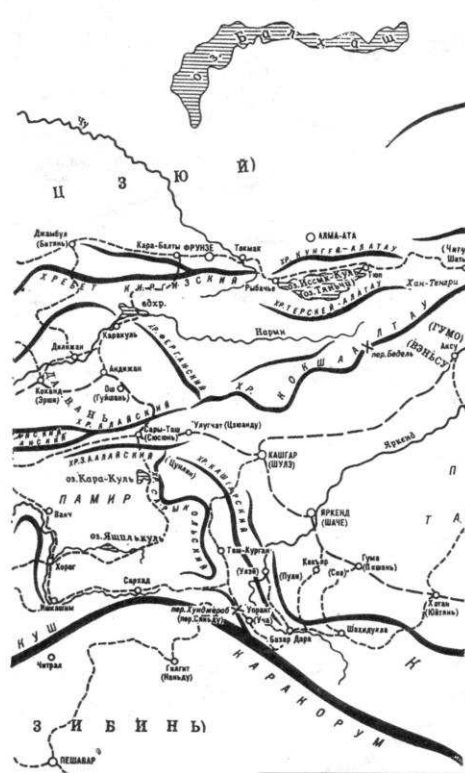
© Л. А. Боровкова, 2000
© Институт востоковедения РАН, 2000

© Л. А. Боровкова, 2000
© Институт востоковедения РАН, 2000



Рис. 3. Локализация государств по «Хань шу» (I в. до н.э. — 25 г. н.э.)

© Л. А. Боровкова, 2000
© Институт востоковедения РАН, 2000

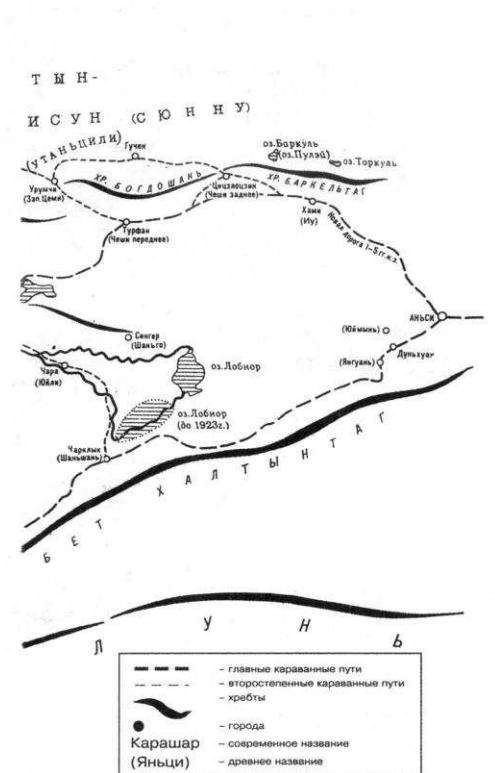


© Л. А. Боровкова, 2000
© Институт востоковедения РАН, 2000



Продолжение рис. 3.

© Л. А. Боровкова, 2000
© Институт востоковедения РАН, 2000



- — — — — главные караванные пути
- - - - - второстепенные караванные пути
- ~ ~ ~ ~ ~ хребты
- города
- карашар
- современное название
- - - - - древнее название

© Л. А. Боровкова, 2000
© Институт востоковедения РАН, 2000

Рис. 3. Локализация государств по «Хань шу» (I в. до н.э. — 25 г. н.э.). — 362-365

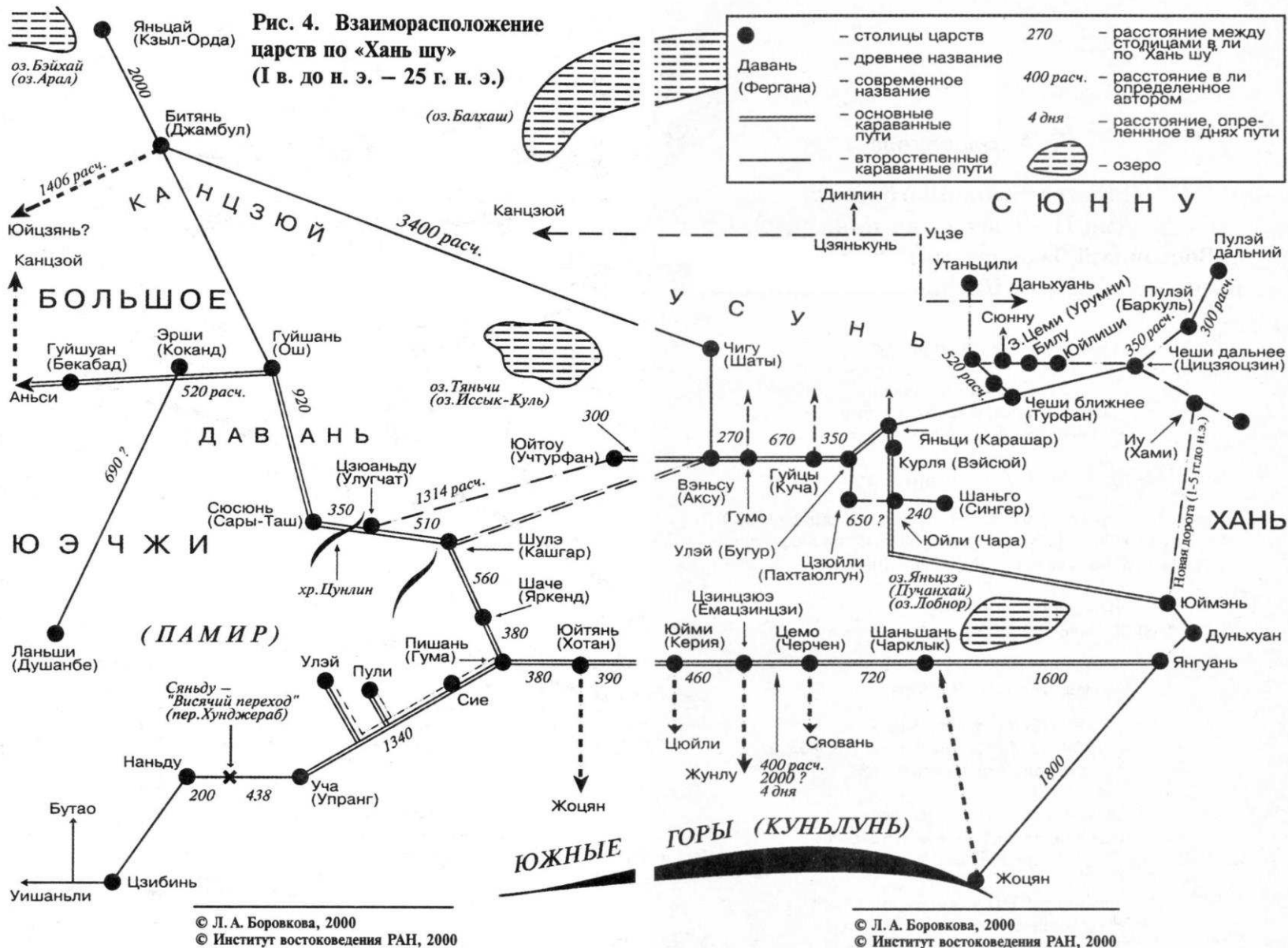


Рис. 4. Взаиморасположение царств по «Хань шу» (I в. до н.э. — 25 г. н.э.). — 366-367