

А.И. Мартынов Раскопки Тисульского могильника

// АО 1967 года. М.: 1968. С. 167-168.

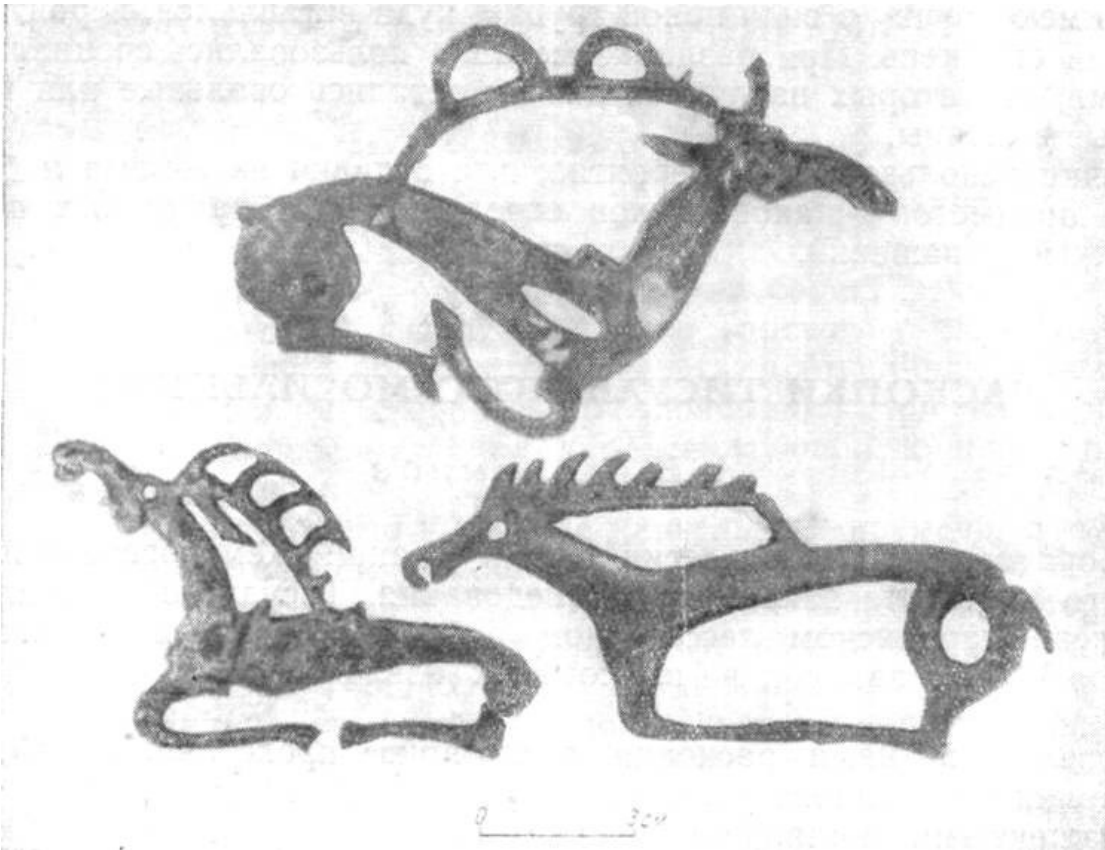
Лаборатория археологических исследований Кемеровского педагогического института закончила исследования Тисульского могильника в Ачинско-Мариинском лесостепном районе. Раскопано 14 тагарских курганов VI-IV вв. до н.э., из которых извлечён великолепный материал.

Проведенные нами раскопки дают яркое представление об Ачинско-Мариинском районе тагарской культуры с его своеобразными ярко выраженными земляными курганами, покрытыми сверху деревом, с погребальными камерами и другими особенностями.

Из найденных предметов необходимо упомянуть 157 бронзовых бляшек в виде оленя — серьёзное пополнение к ранее известным образцам из Минусинской котловины. Значительная часть их не имеет аналогий, а некоторые известны лишь по единичным находкам. К их числу принадлежат замечательные фигурки оленей с рогами в виде полукруга; с прямыми рогами и отходящими вверх отростками, напоминающими языки пламени, и, наконец, фигура оленя, огромный рог которого обвит золотой фольгой.

В некоторых тагарских могилах, относящихся в основном к IV в. до н.э., встречены узкогорлые высокие сосуды и инкрустированные белой пастой сердоликовые бусы. Такие предметы среди тагарского инвентаря не были известны и, очевидно, совсем не характерны для Хакасско-Минусинского района культуры. Несомненно, что они свидетельствуют о влиянии западных культур, в частности населения Горного Алтая и сарматов.

Весьма важен материал, позволяющий судить о социальной структуре тагарского общества. Выявлена сравнительно небольшая группа погребённых, положенных обычно на перекрытие погребальной камеры без вещей. Можно предположить, что так хоронили иноплеменников — пленных или рабов, не пользовавшихся правом на коллективную собственность. Однако в целом родовые отношения у племён тагарской культуры оставались ещё незабываемыми, и раскопанные погребальные склепы лишь подчёркивают равенство людей внутри рода. Мы не можем выделить погребений родовых вождей, которые отличались бы от остальных особым инвентарём.



Тисульский могильник. Бронзовые бляшки в виде оленей.